

¡BUENOS DÍAS TUTORÍA DE SEGUNDO!

LO PRIMERO Y MÁS IMPORTANTE, ¿CÓMO ESTÁIS? ESPERO QUE ESTÉIS TODOS BIEN AL IGUAL QUE VUESTRAS FAMILIAS. OJALÁ QUE TODO ESTO PASE SIN QUE NADIE SUFRA NINGUNA CONSECUENCIA.

LO SEGUNDO, QUIERO QUE ESTÉIS TRANQUILOS RESPECTO A LAS TAREAS DE CLASE Y A LOS EXÁMENES. CUANDO VOLVAMOS A LA NORMALIDAD VEREMOS CÓMO HACEMOS PARA QUE SEA LO MEJOR POSIBLE PARA TODOS. YO SÉ QUE TODOS PODÉIS REALIZAR LAS TAREAS QUE OS MANDAMOS A DIARIO Y QUE SI NECESITÁIS AYUDA YA TENÉIS TODOS LOS CORREOS DE LOS PROFESORES.

Y POR ÚLTIMO, ME GUSTARÍA MUCHO SABER COSAS DE VOSOTROS, NO SÓLO DE LO ACADÉMICO SI NO DE CÓMO ESTÁIS VIVIENDO ESTA SITUACIÓN TAN DIFÍCIL, ASÍ QUE CUANDO TENGÁIS UN RATIN EN VUESTRA APRETADA AGENDA 😊 ME MANDÁIS UN CORREO PARA QUE LA TEACHER NO SE “ABURRA” DEMASIADO BUSCANDO TAREAS DE INGLÉS PARA TODOS.

OS QUIERO A TODOS Y OS ECHO DE MENOS!

UN GRAN ABRAZO DE TEACHER PAOLA

Unidad 1 Los orígenes de la Edad Moderna

FICHA DE

PROFUNDIZACIÓN



Principales reinos europeos

1. Busca información sobre acontecimientos de otros reinos europeos:

La Guerra de los Cien Años:

.....

.....

.....

.....

.....

.....

.....

Guerra de las Dos Rosas:

.....

.....

.....

.....

.....

.....

.....

Reinado de Iván III en Rusia:

.....

.....

.....

.....

.....

.....

.....

Dinastía Avis en Portugal:

.....

.....

.....

.....

.....

.....

.....

Unidad 1 Los orígenes de la Edad Moderna

FICHA DE

PROFUNDIZACIÓN

Los exploradores portugueses

1. Busca información sobre los siguientes exploradores portugueses:

Pedro Alvares Cabral:

Bartolomé Díaz:

Vasco de Gama:

Fernando Poo:

**1.- FOR THIS WEEK, YOU HAVE TO WATCH THE FILM “AMADEUS” AND
ANSWER THE QUESTIONS**

1.- Esta semana tenéis que ver la película de “Amadeus”, está disponible en Youtube escribiendo: “Amadeus Mozart película en español” o a través de este link:

https://www.youtube.com/watch?v=HL_AS2PKtlw y, además, responder a las

siguientes preguntas acerca de la película

- ¿Quién era el padre de Mozart?
- ¿Qué importancia tuvo su padre en su formación como músico?
- ¿Cómo se llamaba la mujer de Mozart?
- ¿Quién era Salieri?
- ¿Qué cargo ocupó Salieri en la corte del Emperador José II?
- ¿Quién fue el mecenas de Mozart antes de recibir el encargo de una ópera por parte del Emperador José II?
- ¿Qué ópera compuso Mozart en italiano?, ¿qué problema presentaba el libreto de esta ópera para poder estrenarla en Viena?
- ¿Cuál fue la última obra de Mozart?
- ¿A qué edad murió Mozart?
- ¿De qué posible enfermedad pudo morir?

*** Espero que disfrutéis de la película, que os haga amena al menos un día y os de muchos ánimos. ¡Que no pare la música! Espero que nos veamos pronto.**



2º ESO

LENGUA CASTELLANA

23-03-2020

Para comenzar esta semana, os pido que estudiéis la fotocopia con los tipos de estrofa. De ella vais a preparar las estrofas de tres y cuatro versos, para empezar mañana las actividades sobre las mismas. Para ello también os recomiendo que repaséis la medida y rima y el concepto de versos estróficos y no estróficos.

2º ESO MATEMATICAS (TODOS) 23/3/2020

Los ejercicios que hemos trabajado esta semana los vamos a llevar a la libreta, siguiendo las mismas normas de la libreta. Como no podemos avanzar en contenidos también repasaremos temas anteriores.

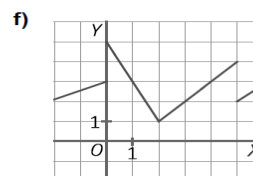
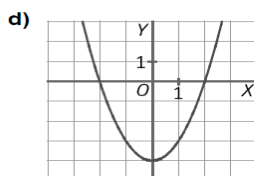
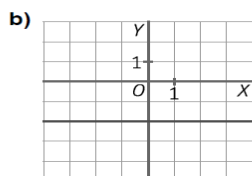
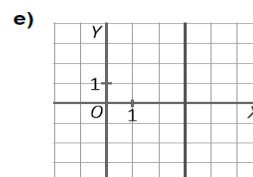
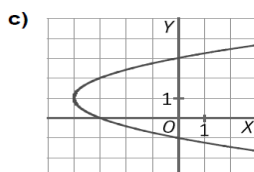
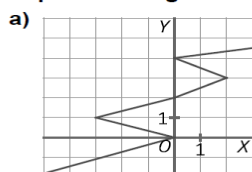
Tranquilos que todo saldrá bien y pasará en un abrir y cerrar de ojos.

Recordad mi correo es : jose.casielles@fefcoll.org



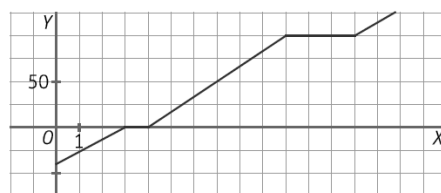
EJERCICIOS RESUELTOS: DEL 20/3/2020

52. Explica si las gráficas representan funciones o no.



- a) No es una función, ya que, por ejemplo, a $x = -3$ le corresponden dos valores, $y = 1$ e $y = -1$.
- b) Es una función, ya que a cada valor de x le corresponde solo uno de y .
- c) No es una función, ya que, por ejemplo, a $x = 0$ le corresponden dos valores, $y = 3$ e $y = -1$.
- d) Es una función, ya que a cada valor de x le corresponde solo uno de y .
- e) No es una función, ya que a un solo valor de x le corresponden infinitos valores de y .
- f) Es una función, ya que a cada valor de x le corresponde solo uno de y .

54. Se ha elaborado una gráfica con los datos que se han recogido al aplicar calor a un bloque de hielo hasta que se evapora completamente.



- a) Indica en qué eje se representa la temperatura ($^{\circ}\text{C}$) y el tiempo (minutos). ¿Cuál es la variable dependiente?
- b) Antes de cambiar completamente de estado, permanece un tiempo constante. ¿Cuándo se producen dichas fases?

- a) El eje Y representa la temperatura ($^{\circ}\text{C}$), y el eje X, el tiempo (minutos). La variable dependiente es la temperatura.
- b) Entre los minutos 3 y 4, y entre los minutos 10 y 13.

83. Julia realiza un cuestionario a sus alumnos en clase, y por cada respuesta correcta les suma 0,1 puntos, hasta un máximo de 2 puntos.

- a) Construye la tabla de valores y calcula la fórmula de la función que relaciona las respuestas correctas con la puntuación obtenida.

- b) ¿Cuál es el número máximo de respuestas que se pueden dar, si no se pueden sacar más de 2 puntos?

- a) Llamamos x a las respuestas correctas e y a la puntuación obtenida.

x	0	1	2	3	4	5	6	7	8	9	10
y	0	0,1	0,2	0,3	0,4	0,5	0,6	0,7	0,8	0,9	1

x	11	12	13	14	15	16	17	18	19	20
y	1,1	1,2	1,3	1,4	1,5	1,6	1,7	1,8	1,9	2

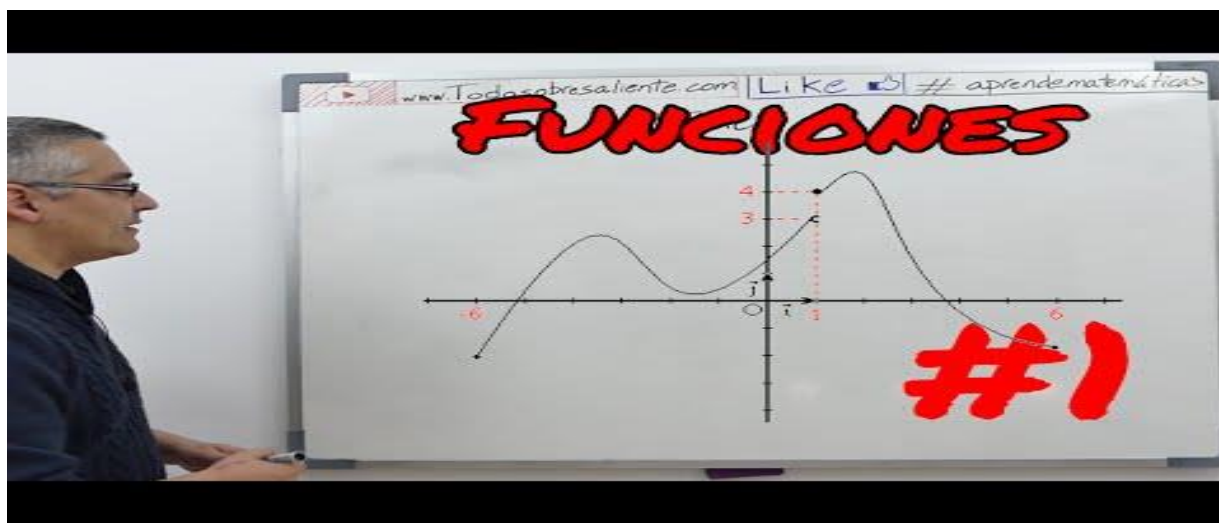
La función es $y = 0,1x$.

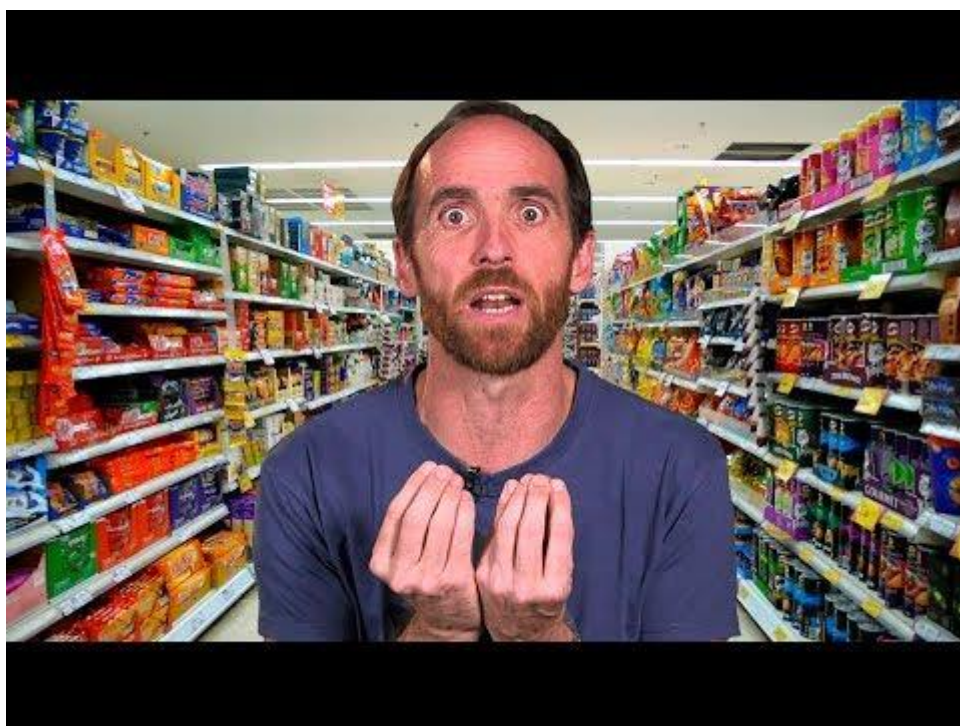
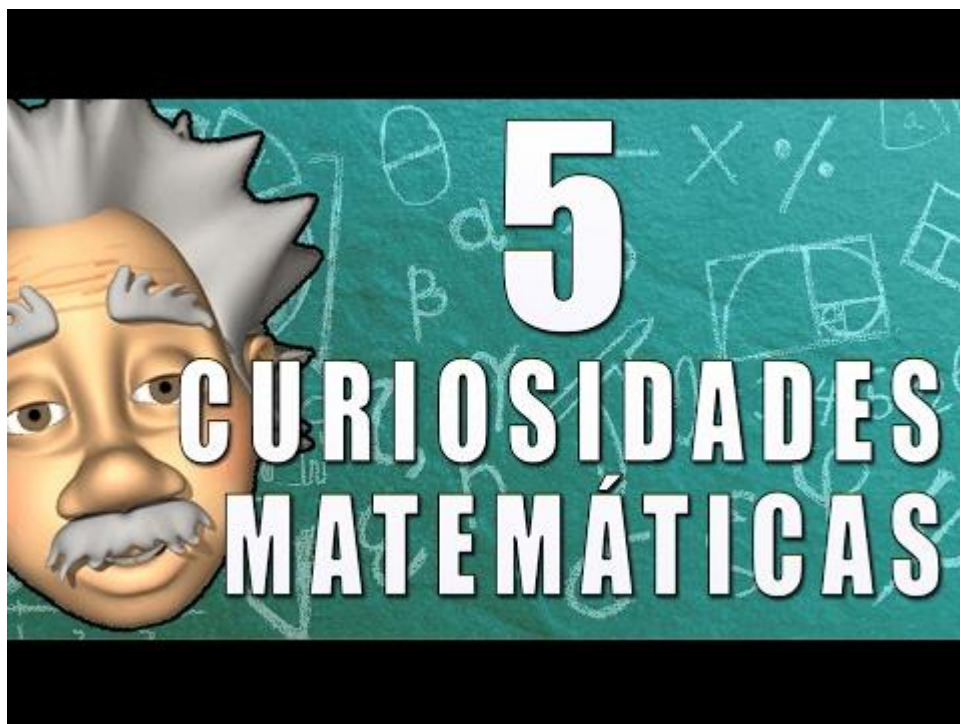
- b) Se pueden dar un máximo de 20 respuestas correctas.

EJERCICIOS PROPUESTOS 23/3/2020

Para el Lunes sólo os voy a proponer un ejercicio, pero quiero que visionéis estos videos. Vale! Ánimo chavales.....

Ejercicio 84 de la página 175.





Hola, chicos...¿cómo váis? Venga... que empezamos la segunda semana y hay que seguir resistiendo... Y, como me ha dicho a mí “un pajarín” que estáis trabajando mucho y muy bien...(jajajaja)

HOY... ... “¡PREMIO ESPECIAL PARA MIS CHICOS DE 2º ESO...”

- **iiii NO HAY TAREAS NUEVAS !!!!**
 - **APROVECHAD “MI HORA” PARA PONER AL DÍA LAS QUE OS HAYAN IDO QUEDANDO POR EL CAMINO.**
 - **A CAMBIO, QUIERO RECIBIR ALGÚN CORREO VUESTRO ...
¿NO TENÉIS NINGUNA DUDA...? ¿NO NECESITÁIS MI AYUDA...?
¿TODO ESTÁ CLARO...?
¡VAYA BIEN QUE OS ESTÁ SENTANDO EL ENCIERRO!
(PORQUE NO SALÍS DE CASA, ¿VERDAD?, Y, NO ME PONGÁIS DE DISCULPA EL PERRO, QUE LOS POBRES ESTÁN DESESPERADOS DE TANTO SALIR A LA CALLE... ASÍ QUE, QUEDAOS EN CASA, ¿VALE?**
- BESOSSSSSS A TODOS.**

2º ESO MATEMATICAS (TODOS) 23/3/2020

Los ejercicios que hemos trabajado esta semana los vamos a llevar a la libreta, siguiendo las mismas normas de la libreta. Como no podemos avanzar en contenidos también repasaremos temas anteriores.

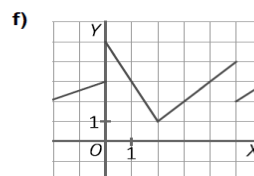
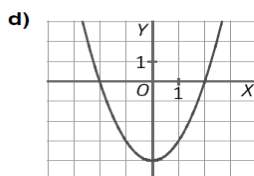
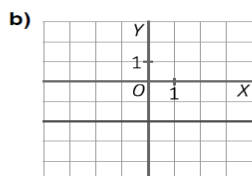
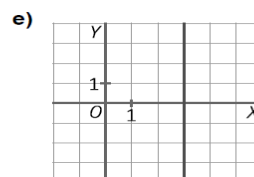
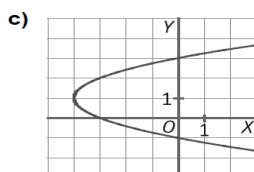
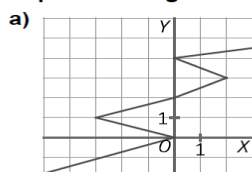
Tranquilos que todo saldrá bien y pasará en un abrir y cerrar de ojos.

Recordad mi correo es : jose.casielles@fefcoll.org



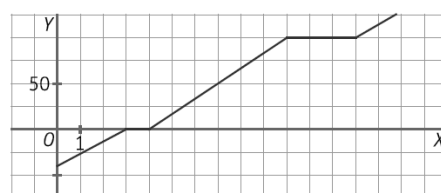
EJERCICIOS RESUELTOS: DEL 20/3/2020

52. Explica si las gráficas representan funciones o no.



- a) No es una función, ya que, por ejemplo, a $x = -3$ le corresponden dos valores, $y = 1$ e $y = -1$.
- b) Es una función, ya que a cada valor de x le corresponde solo uno de y .
- c) No es una función, ya que, por ejemplo, a $x = 0$ le corresponden dos valores, $y = 3$ e $y = -1$.
- d) Es una función, ya que a cada valor de x le corresponde solo uno de y .
- e) No es una función, ya que a un solo valor de x le corresponden infinitos valores de y .
- f) Es una función, ya que a cada valor de x le corresponde solo uno de y .

54. Se ha elaborado una gráfica con los datos que se han recogido al aplicar calor a un bloque de hielo hasta que se evapora completamente.



- a) Indica en qué eje se representa la temperatura ($^{\circ}\text{C}$) y el tiempo (minutos). ¿Cuál es la variable dependiente?
- b) Antes de cambiar completamente de estado, permanece un tiempo constante. ¿Cuándo se producen dichas fases?

- a) El eje Y representa la temperatura ($^{\circ}\text{C}$), y el eje X, el tiempo (minutos). La variable dependiente es la temperatura.
- b) Entre los minutos 3 y 4, y entre los minutos 10 y 13.

83. Julia realiza un cuestionario a sus alumnos en clase, y por cada respuesta correcta les suma 0,1 puntos, hasta un máximo de 2 puntos.

a) Construye la tabla de valores y calcula la fórmula de la función que relaciona las respuestas correctas con la puntuación obtenida.

b) ¿Cuál es el número máximo de respuestas que se pueden dar, si no se pueden sacar más de 2 puntos?

a) Llamamos x a las respuestas correctas e y a la puntuación obtenida.

x	0	1	2	3	4	5	6	7	8	9	10
y	0	0,1	0,2	0,3	0,4	0,5	0,6	0,7	0,8	0,9	1

x	11	12	13	14	15	16	17	18	19	20
y	1,1	1,2	1,3	1,4	1,5	1,6	1,7	1,8	1,9	2

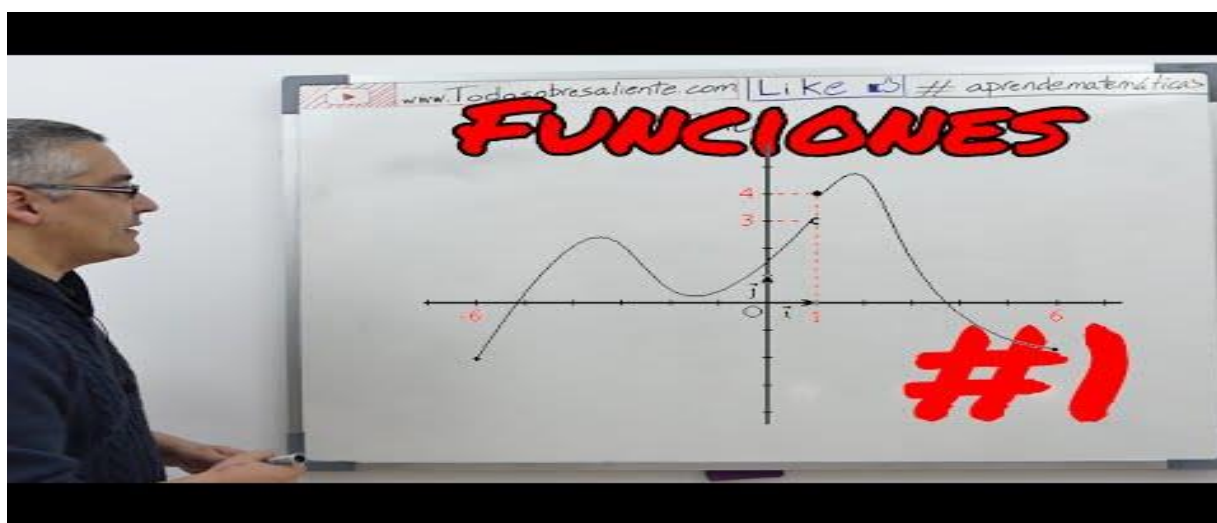
La función es $y = 0,1x$.

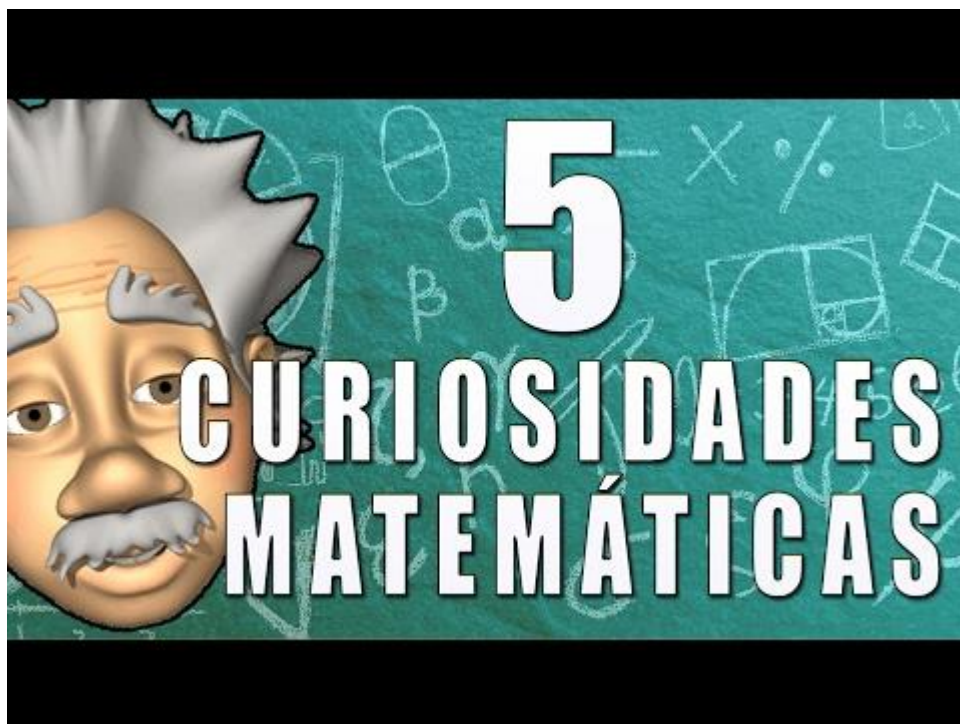
b) Se pueden dar un máximo de 20 respuestas correctas.

EJERCICIOS PROPUESTOS 23/3/2020

Para el Lunes sólo os voy a proponer un ejercicio, pero quiero que visionéis estos videos. Vale! Ánimo chavales.....

Ejercicio 84 de la página 175.





PARA QUE EL LUNES SEA MENOS LUNES HOY OS PROPONGO SOLO LAS CORRECCIONES DE LOS EJERCICIOS DE LA SEMANA PASADA. NO OS QUEDÉIS CON DUDAS, UTILIZAR MI CORREO!

CORRECCIONES MARTES 17-03-20

Vocabulary Page 38

- 1** 1. cliff 3. lively
2. field 4. safe
- 2** 1. scenery 4. pleasant
2. south 5. extraordinary
3. ground 6. rainforest
- 3** 1. Motorbike 4. knife
2. purse 5. bathroom
3. stream

Grammar

- 4** 1. The Statue of Liberty is shorter than the Eiffel Tower.
2. It isn't safe enough to dive off this cliff.
3. The sea is too rough to go sailing.
4. New York City is less populated than Tokyo.
5. A laptop is not as cheap as a calculator.
- 5** 1. more slowly than
2. less aggressively than
3. more confidently ... than
4. as hard as
5. politely
- 6** 1. is going 6. A lot of
2. would travel 7. often
3. used to 8. were driving
4. started 9. didn't eat
5. will watch 10. too lazy

CORRECCIONES JUEVES 19-03-20

- 8** 1. What kind of holiday do you want?
2. Where do you want to go?
3. When do you want to go?
4. How long do you want to be away?
5. What do you think of Jamaica?

Writing

- 9** Possible answers
a. tall white
b. beautiful big
c. comfortable pink
d. amazing blue
e. cheap small

Translation

- 10
1. Este es el arrecife de coral más bonito del mundo.
 2. Mi hermana durmió en el suelo más tranquilamente que yo.
 3. Dinamarca está más al norte que Alemania.
 4. Condujimos con cuidado por la costa.
 5. ¿Es ese el glaciar más grande de los Alpes?

CORRECCIONES VIERNES 20-03-20

UNIT 4

Comparison of Adjectives

- 1**
1. the ... -est / the most ...
 2. (not) as ... as
 3. (not) ... enough
 4. too ...
 5. ... -er than / more ... than
 6. less ... than / the least ...

2 Possible answers

1. the most popular
2. drier than
3. less populated than
4. the lowest
5. as old as / older than
6. higher than

- 3**
1. The blue shirt costs less than the red one.
 2. These shoes are too big for Helen.
 3. Today it's hotter than yesterday.
 4. Tom isn't as strong as Pete.
 5. Dana is the tallest girl in the class.
 6. Sally's bed is long enough.
 7. Kate wore the least fashionable clothes at the party.

Adverbs of Manner

- 4** 1. verb 2. actions
- 5**
1. Larry drives carefully.
 2. Our class president speaks clearly.
 3. Some students learn quickly.
 4. Jamie Oliver cooks well.
 5. Maria Callas sang beautifully.

- 6** All logical and grammatically correct answers can be accepted.

BUEN TRABAJO DEAR STUDENTS!